



Smartor

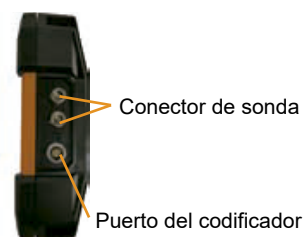
**Operación con una mano
(derecha e izquierda).
Medición de espesor y UT
convencional avanzada.
Asistente de prueba inteligente.
Simulador de soldadura.**



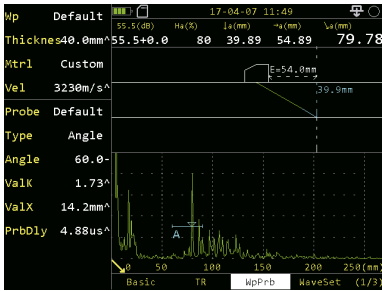
Características

- Alta tasa de IP: IP 65.
- Tamaño compacto: 198 (W) * 128 (H) * 52.5 (D) mm.
- Peso ligero: 0,85 kg solo con batería incluida.
- LCD de 5,7 "con alta resolución de 640 x 480 píxeles.
- Transmisión de onda cuadrada negativa de ancho de pulso, ajustable es de hasta 350V.
- Rango de frecuencia de funcionamiento: 0,5 ~ 20 MHz, varios pasos de banda ancha ancha y banda estrecha para la selección.
- Fácil operación: solo unos pocos botones, interfaz intuitiva bien definida, admite operación con la mano derecha e izquierda, modo exterior.
- Múltiples funciones UT convencionales.
- Se encuentran disponibles asistentes de prueba de soldadura, placa y forjado, que pueden guiar a los usuarios para realizar la configuración fácilmente y mejorar la velocidad de inspección.
- Memoria de picks, curva DAC, AGC (control automático de ganancia); la grabación de video hace que la inspección de fallas sea conveniente y eficiente.
- Están disponibles funciones opcionales como B-scan, TCG, análisis espectral de sonda, CSC (corrección de superficie curva), simulación de soldadura y medición de altura de fisura.

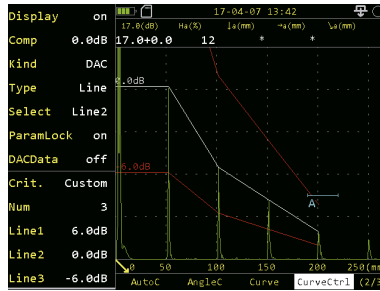
- Presentado con los estándares de evaluación AWS D1.1 / D1.5 y API 5UE.
- Múltiples funciones de medición de espesores.
- Medición de espesor estándar A-scan.
- Se encuentran disponible búsquedas automáticas, medición de velocidad, gestión de alarmas y conjuntos de datos.
- Funciones opcionales a través de medición de recubrimiento, modo eco a eco, B-scan, medición multicapa, V-PATH, TDG y compensación de temperatura están disponibles.
- Puertos del sistema: codificador, VGA, tarjeta SD estándar, USB.
- Cumple con EN12668-1: 2010 y EN15317-2007.



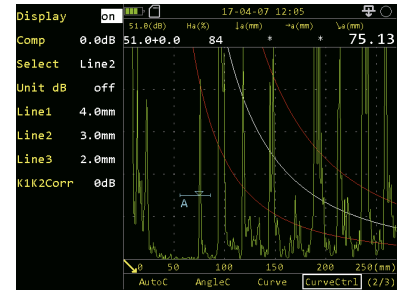
UT convencional



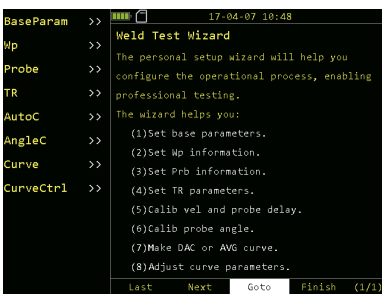
Simulación de soldadura



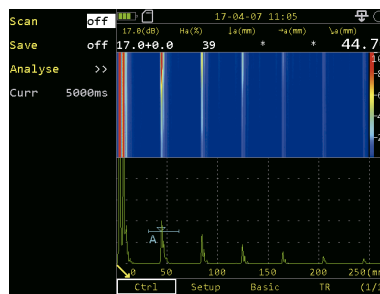
DAC



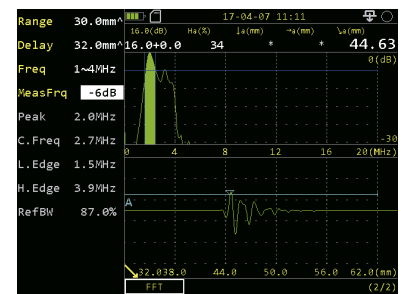
AVG



Asistente de prueba

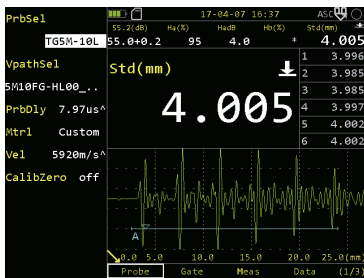


B-scan

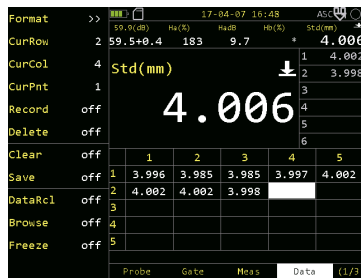


Análisis espectral de la sonda

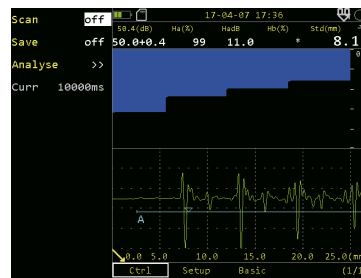
Medida de espesor



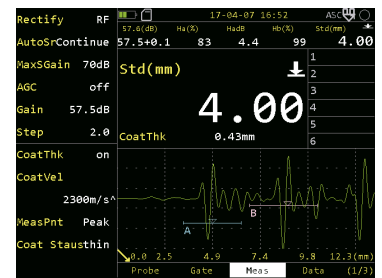
A-scan



Conjuntos de datos



B-scan



Recubrimiento