

Mitcorp

VIDEOSCOPIO INDUSTRIAL

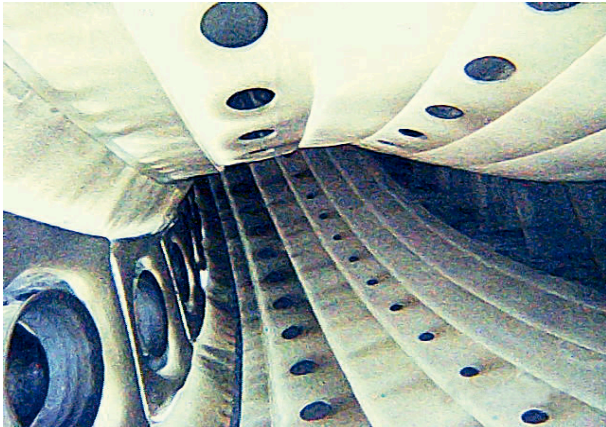
■ CLARIDAD ■ NITIDEZ ■ BRILLO



SolCo&Cia® es marca registrada.
Todo uso, total o parcial de Solco&Cia® y sus recursos,
debe ser debidamente autorizado por escrito.
SolCo&Cia®, representante y servicio técnico Mitcorp en Chile.

X500 | MX500
X1000 PLUS | MX1000

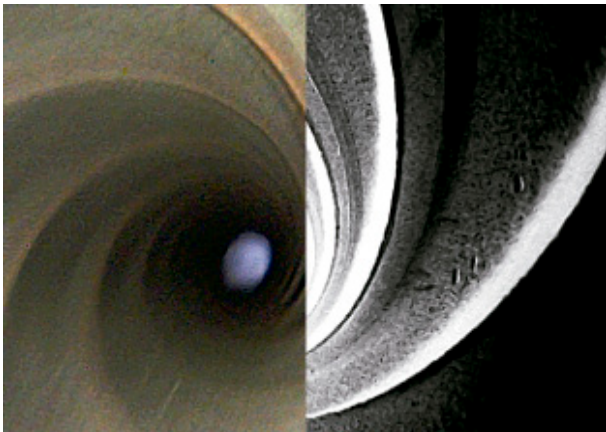




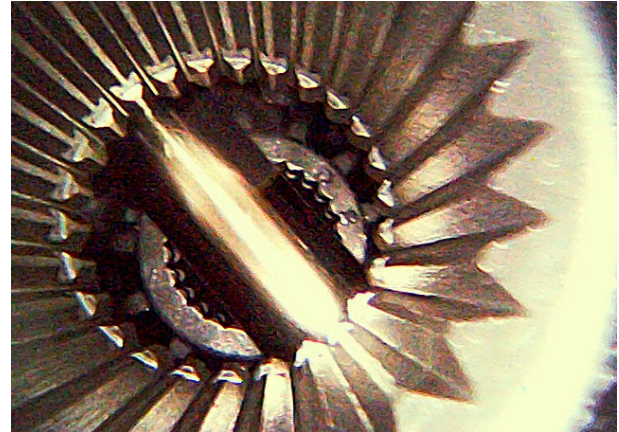
Cámara de combustión



Cámara de combustión



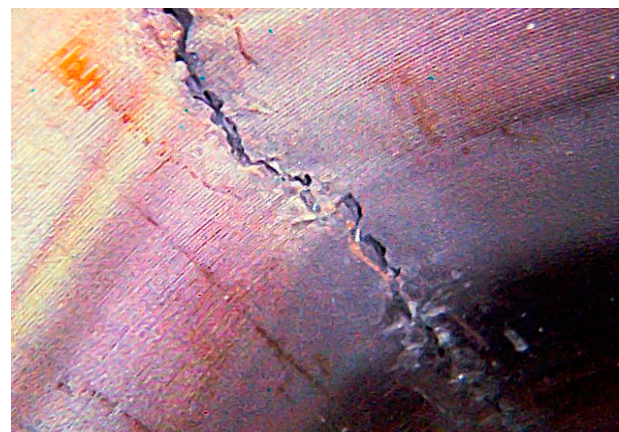
Tubo espiral interior



Caja de cambios



Compresor de aire



Agrietamiento

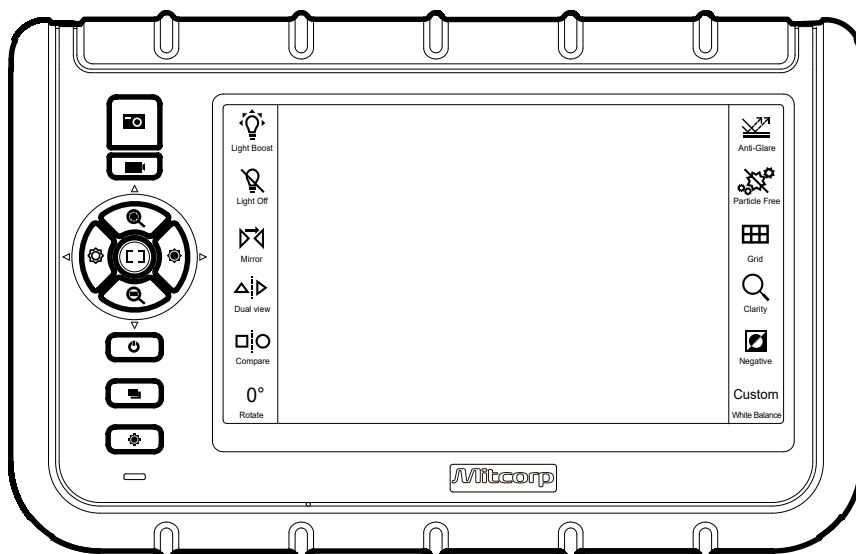
**SUPER CALIDAD
DE IMAGEN**

La mejor tecnología de procesamiento de imágenes para obtener el mejor resultado de inspección.



Tamaño real: 235x150 mm

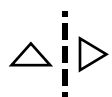
Tamaño real: 80x190 mm (1: 1)





Refuerzo de luz

Modo mejorado con luz



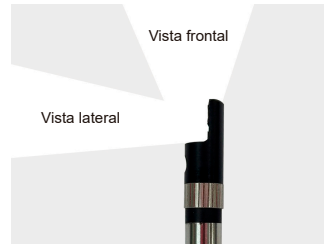
Vista dual

La pantalla mostrará tanto la vista frontal como la vista lateral cuando se usa el espejo de doble vista

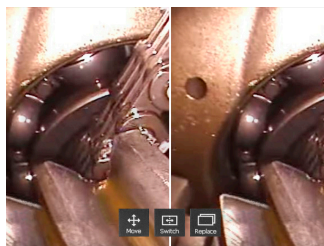


Vista frontal

Vista lateral

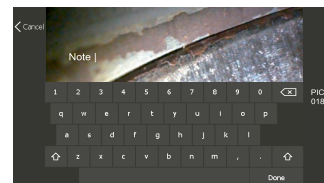


Comparador de luz



Vista en vivo

Imagen almacenada



Añadir la nota

Comentar o añadir comentarios sobre la imagen capturada



Libre de partículas

Eliminación de polvo cuando se usa un espejo retrovisor lateral



Partículas



Libre de partículas



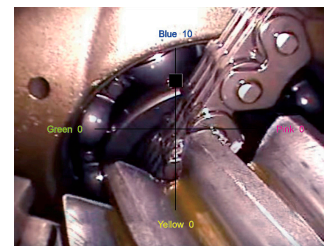
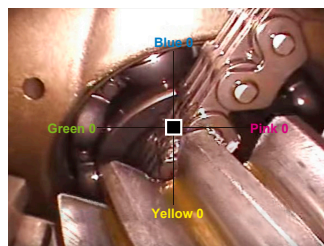
Negativo

Contraste de imagen



Customizado

Balance de blancos automático



MX1000

MX500



Características	Descripción
Pantalla	LCD de 7 "(800 * 480)
Instantánea	400 * 400 .jpeg
Grabación	400 * 400 .avi
Dimensiones	240 * 154 * 47 mm
Peso del sistema	1,3 kg (2,86 lb)
A prueba de polvo y agua	IP57
Resistencia a caídas	1 m
Fuente de alimentación	Batería de litio recargable, aprox. 3,5 horas de carga / funcionamiento Energía CA: 100-240V, 5V, 3A
Temperatura de trabajo	0°C ~ 45°C (con batería); 0°C ~ 40°C (con adaptador de corriente CA)
Temperatura de almacenamiento	0 ~ 60°C
Humedad relativa	Máx.95%, sin condensación
Tarjeta	SD de almacenamiento, hasta 32G
Salida	AV NTSC / PAL
Entrada de audio	Micrófono incorporado
Ajuste de brillo	8 niveles (6 + 2 niveles de refuerzo)

Características	Descripción
Pantalla	LCD de 5 "(640 * 480)
Instantánea	400 * 400 .jpeg
Grabación	400 * 400 .avi
Dimensiones	160 * 120 * 55 mm
Peso	745 g (4,64 libras)
Resistencia al agua	IP54 impermeable
Resistencia a caídas	1 m
Batería	Batería de litio recargable, aprox. 3,5 horas de carga / funcionamiento
Energía	CA: 100-240V, 5V, 3A
Temperatura de trabajo	0°C ~ 45°C (con batería); 0°C ~ 40°C (con adaptador de corriente CA)
Temperatura de almacenamiento	0°C ~ 60°C
Humedad relativa	Máx.95%, sin condensación
Tarjeta	SD de almacenamiento, hasta 32G
Salida de video	NTSC / PAL
Entrada de audio	Micrófono incorporado
Indicador LED	LED verde: Encendido; LED rojo: sistema de carga

Opciones de tubo de inserción de 3.9 mm

360 articulaciones



Articulación de dos formas



Características	Descripción
Diámetro de la cabeza de la sonda	3.9 mm
Longitud de la cabeza de la sonda	13 mm
Longitud de la sonda	1,5 m, 3 m
LED	Frontal / lateral
Material de la cabeza de la sonda	Acero inoxidable
Material de la sonda	Acero inoxidable trenzado exterior
Ángulo de articulaciones	Derecha-izquierda 180 °
DOF	10 mm ~ 100 mm
FOV	90 °
Temperatura de trabajo	-10 ° C a 60 ° C
Temperatura de almacenamiento	-10 ° C a 60 ° C
Resolución	400 * 400

* La articulación máxima se puede degradar con el tiempo.

Sonda de yeso



Vista frontal

Vista lateral

Características	Descripción	
	Sonda de vista frontal	Sonda de vista lateral
Diámetro de la cabeza de la sonda	3.9 mm	3.9 mm
Longitud de la cabeza de la sonda	5,6 mm	7,6 mm
Material de la cabeza de la sonda	Acero inoxidable	Acero inoxidable
Diámetro de la sonda	3.9 mm	3.9 mm
Longitud de la sonda	1 m	1 m
Pobe Material	Resorte, acero inoxidable	Resorte, acero inoxidable
LED	Frontal	Lateral
DOF	5 mm-60 mm	5 mm-60 mm
FOV	90 °	90 °
Temperatura de trabajo	-10 ° C a 60 ° C	-10 ° C a 60 ° C
Temperatura de almacenamiento	-10 ° C a 60 ° C	-10 ° C a 60 ° C
Resolución	400 * 400	400 * 400
Botón	Instantánea, Brillo +, Brillo-	Instantánea, Brillo +, Brillo-

Características	Descripción
Diámetro de la cabeza de la sonda	3.9 mm
Longitud de la cabeza de la sonda	13 mm
Longitud de la sonda	1,5 m, 3 m
LED	Frontal / lateral
Material de la cabeza de la sonda	Acero inoxidable
Ángulo de articulaciones	Vías completas 150°
Profundidad de campo (DOF)	10 mm ~ 60 mm
Campo de visión (FOV)	90°
Temperatura de trabajo	-10°C a 60°C
Temperatura de almacenamiento	-10°C a 60°C
Botón	Snap / Grabación, Brillo +, Brillo-
Bloqueo del eje de articulación	Abierto a la izquierda, bloqueo a la derecha
Resolución	400 * 400

* La articulación máxima se puede degradar con el tiempo.



Vista frontal

Características	Descripción
Diámetro de la cabeza de la sonda	3.9 mm
Longitud de la cabeza de la sonda	12 mm
Longitud de la sonda	1 m
Material de la cabeza de la sonda	Acero inoxidable
Material de la sonda	Acero, semirrígido
LED	Frontal / lateral
DOF	10 mm ~ 60 mm
FOV	90 °
Temperatura de trabajo	-10 ° C a 60 ° C
Temperatura de almacenamiento	-10 ° C a 60 ° C
Resolución	400 * 400
Botón	Instantánea, Brillo +, Brillo-

X1000 PLUS | X500



Características	Descripción
Pantalla	LCD de 7" (800 * 480)
Instantánea	640 * 480, .jpeg
Grabación	640 * 480, .avi
Dimensiones	240 * 154 * 47 mm
Peso del sistema	1,3 kg (2,86 lb)
A prueba de polvo y agua	IP57
Resistencia a caídas	1 m
Fuente de alimentación	Batería de litio recargable, aprox. 3,5 horas de carga / funcionamiento
Energía	CA: 100-240V, 5V, 3A
Temperatura de trabajo	0°C ~ 45°C (con batería); 0°C ~ 40°C (con adaptador de corriente CA)
Temperatura de almacenamiento	0 ° C ~ 60°C
Humedad relativa	Máx.95%, sin condensación
Modo de almacenamiento masivo	USB
Tarjeta	SD de almacenamiento, hasta 32G
Salida AV	NTSC / PAL
Entrada de audio	Micrófono incorporado
Ajuste de brillo	8 niveles (5 + 3 niveles de refuerzo)

Características	Descripción
Pantalla	LCD de 5" (640 * 480)
Instantánea	640 * 480, .jpeg
Grabación	640 * 480, .avi
Dimensiones	160 * 120 * 55 mm
Peso	745 g (1,64 libras)
Resistencia al agua	IP54 impermeable
Resistencia a caídas	1 m
Batería	Batería de litio recargable, aprox. 3,5 horas de carga / funcionamiento
Energía	CA: 100-240V, 5V, 3A
Temperatura de trabajo	0°C ~ 45°C (con batería); 0°C ~ 40°C (con adaptador de corriente CA)
Temperatura de almacenamiento	0°C ~ 60°C
Humedad relativa	Máx.95%, sin condensación
Tarjeta	SD de almacenamiento, hasta 32G
Salida de video	NTSC / PAL
Entrada de audio	Micrófono incorporado
Indicador LED	LED verde: Encendido; LED rojo: sistema de carga

Insertar opciones de tubo

Articulación de dos formas



Vista frontal de 4.5 mm

Características	Descripción	Características	Descripción
Diámetro de la cabeza de la sonda	4.5 mm	Botón	Instantánea, Brillo +, Brillo-
Longitud de la cabeza de la sonda	13 mm	Temperatura de trabajo	-10°C - 60°C
Longitud de la sonda	1,5 m, 3 m	Temperatura de almacenamiento	-10°C - 60°C
Articulaciones	Derecha-izquierda 180 °	Resolución	640x480
Material de la cabeza de la sonda	Acero inoxidable		
Material de la sonda	Acero inoxidable trenzado exterior		
LED	Frontal		
FOV	90 °		
DOF	10 mm ~ 100 mm		

* El ángulo máximo de articulación puede degradarse con el tiempo.

Emitir



Vista frontal de 5,4 mm

Características	Descripción	Características	Descripción
Diámetro de la cabeza de la sonda	5,4 mm	DOF	10 mm ~ 100 mm
Longitud de la cabeza de la sonda	7,0 mm	Temperatura de trabajo	-10°C - 60°C
Diámetro de la sonda	4,5 m	Temperatura de almacenamiento	-10°C - 60°C
Longitud de la sonda	1 m	Resolución	640x480
Articulaciones	0 °	Botón	Instantánea, Brillo +, Brillo-
Material de la cabeza de la sonda	Acero inoxidable		
Material de la sonda	Resorte de acero inoxidable		
LED	Frontal		
FOV	90 °		

Macro



Vista frontal de 5,5 mm

Características	Descripción	Características	Descripción
Diámetro del cabezal de la sonda	5,5 mm	Temperatura de almacenamiento	-10° C a 60° C
Longitud del cabezal de la sonda	20 mm	Resolución	640x480
Longitud de la sonda	2 m, 3 m		
LED	Frontal / lateral		
Material de la cabeza de la sonda	Acero inoxidable		
Material de la sonda	Metal blando		
DOF	7 mm ~ 15 mm		
FOV	60 °		
Temperatura de trabajo	-10 ° C a 60 ° C		

Diseño de articulación mecánica intuitiva

- Ligero
- Confiable y duradero
- Ahorra de energía

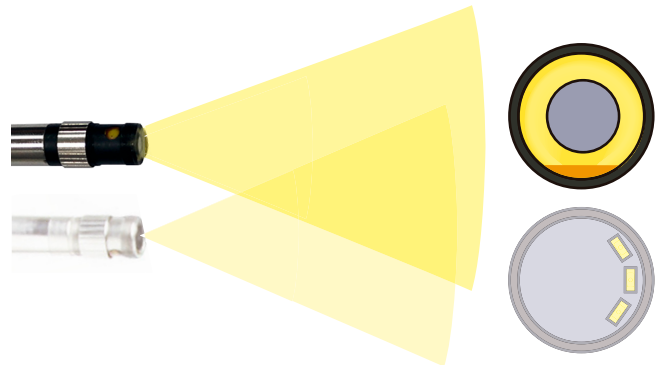


Características	Descripción
Diámetro de la cabeza de la sonda	6,0 mm (sin anillo de bloqueo)
Longitud de la cabeza de la sonda	24 mm
Longitud de la sonda	2 m / 3 m / 5 m / 7 m
Peso	2m-720g; 3 m-790 g; 5m-930g; 7m 1070g
Ángulo de articulación	2 m, 3 m vías completas ≥120°; 5m, 7m vías completas ≥ 80°
Material de la cabeza de la sonda	Acero inoxidable
Material de la sonda	Trenzado exterior acero inoxidable
Fuente de luz	Frontal / Lateral
FOV	90°
DOF	10 mm ~ 100 mm
Humedad relativa	Snap / Recording, brillo +, brillo-
Botón	Abierto a la izquierda, bloqueo a la derecha
Bloqueo del eje	-10°C ~ 60°C
Temperatura de trabajo	-10°C ~ 60°C
Temperatura de almacenamiento	640 x 480

* El ángulo máximo de articulación puede degradarse con el tiempo.

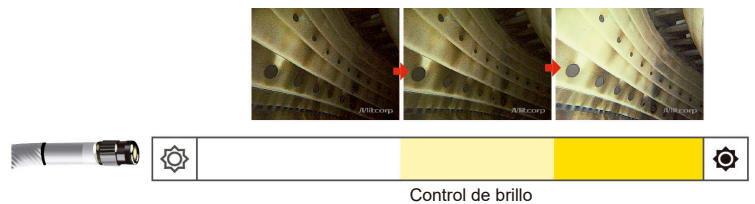
Más brillante

Mejora la iluminación al 300%



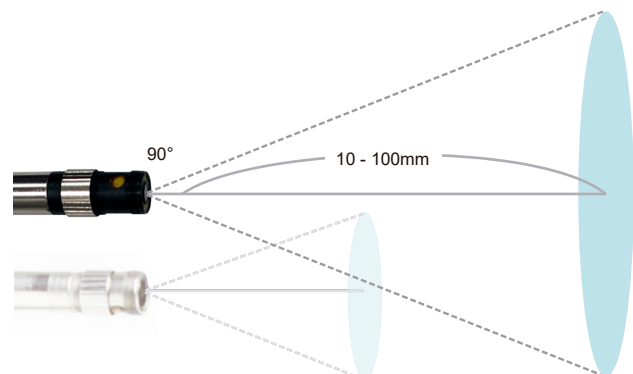
Más ancho y más lejos

11 niveles de ajuste de brillo



De cerca

Campo de visión de 90 grados
Profundidad de enfoque de 10 mm



PRM100



Características	Descripción
Diámetro de la cabeza de la sonda	10 mm
Longitud de la cabeza de la sonda	10 mm
Longitud de la sonda	15 m / 25 m
Material de la cabeza de la sonda	Acero inoxidable
Material de la sonda	Acero inoxidable Resorte / FRP
LED	Frontal / lateral
Botón (en el medidor)	Encendido, interruptor m / ft, retroiluminación LED
A prueba de agua bajo el agua	1 m durante 30 minutos
DOF	10 mm ~ 100 mm
FOV	87°
Resolución	640 x 480
Temperatura de trabajo	0°C ~ 60°C
Temperatura de almacenamiento	0°C ~ 60°C

ACCESORIOS



Vista lateral



13 mm
Bola de centrado

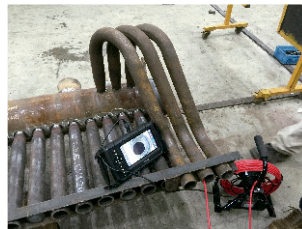


20 mm
Bola de centrado

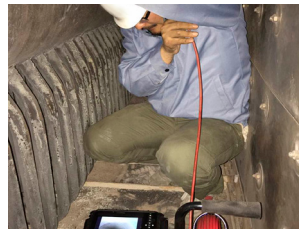
- Sonda de 10 mm de diámetro, perfecta para la inspección del intercambiador de calor.
- La tubería de 15 m / 25 m proporciona flexibilidad de inspección.
- Trabaja con el sistema de videoscopio X1000 PLUS.



TUBO ESPIRAL INTERIOR (VISTA FRONTAL)



ESCALA DE TUBO (VISTA LATERAL)



STEEL PIPE (VISTA FRONTAL)



UNIÓN DE SOLDADURA (VISTA LATERAL)

ACCESORIOS



3,9 mm
vista dual



3,9 mm
vista lateral



3,9 mm
alfiler



Correa para el cuello



Parasol



Correa de mano



Maleta de la carretilla



6,0 mm
vista dual



6,0 mm
vista lateral



6,0 mm
alfiler



Tubo de sujeción



Control remoto



Adaptador de corriente



Cable de carga USB
(para banco de energía)

* También incluye: cable USB, cable AV, juego limpio, tarjeta SD, manual de usuario, CD de instalación.